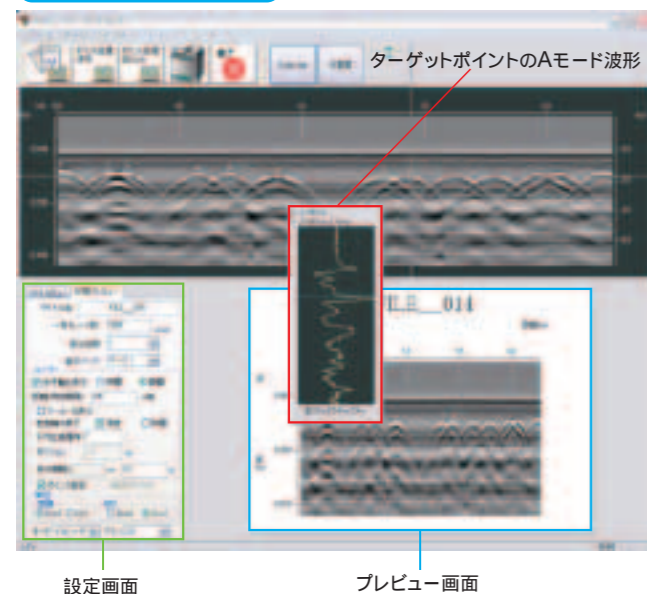
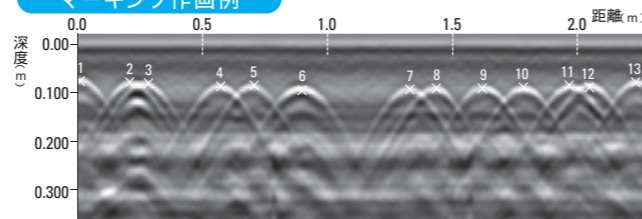


操作画面全体イメージ



マーキング作画例



配筋ポイント座標位置

距離平均: 18.5cm 被り平均: 8.8cm

	1	2	3	4	5	6	7	8	9	10	11	12	13
距離 (cm)	1.0	20.8	28.3	57.2	70.5	89.7	132.8	144.3	161.8	178.3	196.5	204.7	223.2
被り (cm)	7.9	8.1	8.3	8.9	8.7	9.8	9.5	9.3	9.3	9.1	8.7	9.1	8.1

主な機能

ストラクチャスキャンEZ及びSIR 3000のデータ読み・処理
 地表面位置のアジャスト・深度 / 水平位置スケールの変更
 Aモード表示とポイント指定(1データ最大40ポイント)
 設定値の変更(GAIN・誘電率・表示サイズ)
 ポイント指定位置の削除・変更機能やポイント表の貼付
 表示色の設定(カラー・白黒) Aモード波形振幅の変更
 ターゲット間の平均距離・平均被りの自動計算
 任意の切出しデータをポイント指定・印刷実行

製品仕様

商品名	ストラクチャスキャン
型式	SIR-EZ
測定方式	レーダ方式
測定対象物	鉄筋、塩ビ管、空洞等
測定深度	5~300mm
カーソル精度	(垂直)0.1mm以下 (水平)2.5mm以下
ピッチ	カブリ:ピッチ=1:0.23
測定距離(一回の走査)	装置内部メモリは約2km、外部メモリは容量により決定
制御機能	画面反転、オートターゲット機能、表示色変更、自動誘電率変換 スクロール機能、ターゲットポイント指定(8ポイント)
最大走査速度	約40cm/s 速度アラーム付き
画面表示色	白黒 2種類、カラー 3種類
電源	バッテリー動作

連続使用時間	バッテリーで約3時間
外部接続	PC(専用ソフト必要)
メモ리카ード	SDメモ리카ード・USB外部出力(パソコン直接接続)
寸法	約154(W)×175(H)×232(D)mm 最大高さ
重量	約1.5kg
PC編集ソフトウェア	SSビューア・(報告書作成支援ソフト・オプション)
備考	アンテナ・制御PC一体型(ディスプレイも一体化)
製品特徴	<ul style="list-style-type: none"> ・軽量・コンパクトで操作性に優れている ・5.7インチTFT高精細液晶 ・防塵、防滴キャビネット(IP-64) ・多重反射が少なく鮮明画像表示 ・AGC機能付き(全ての深度において最適感度表示) ・ブライツ4段階切替え

標準製品構成

本体装置、バッテリー 1個、充電器 1セット(ACコード付)
 収納ケース 1個、落下防止用ストラップ 1本

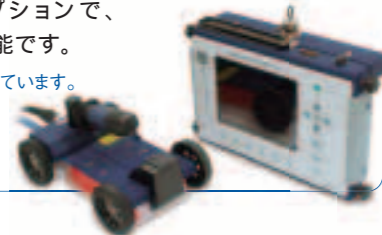
オプション構成

報告書作成ソフト(SSビューア)、充電器、予備バッテリー

姉妹品 ストラクチャスキャン SIR-3000シリーズ

ストラクチャスキャンSIR-3000シリーズは1600MHz又は2600MHzアンテナを標準装備した高精度レーダシステムです。多彩なアンテナオプションで、様々な用途での探査が可能です。

- 専用の製品カタログをご用意しています。詳しくはお問い合わせください。



製品トレーニングのご案内

KEYTECでは、コンクリート探査機器の販売のみではなく、お客さまにその機器性能を充分にご理解いただき業務に役立てていただくためのトレーニングを行なっています。本社内にコンクリート試験体を3体常設したトレーニングルームを併設していますので、機器の性能をその場で確認できます。また、現場データの分析・解析のアドバイスも行っています。

- 弊社ホームページでさらに詳しくご紹介しています。

世界シェアNo.1 レーダ専門メーカー GSSI社

高性能コンパクトレーダシステム

ストラクチャスキャン

SIR-EZ イージー

「驚愕」の
 高性能コンパクト
 レーダシステム!



